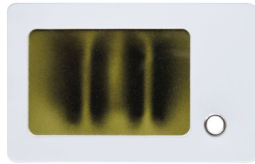


Accessories

Test equipment for magnetic fields



Article number	Comment
MagFeldFolie	Film for magnetisation display
MagFeldSens-E	Electronic pole tester

Visualisieren Sie Magnetfelder mühelos mit unserer Flux-Detektor-Folie. Legen Sie einfach die Folie auf den Magneten und die Bereiche mit hoher magnetischer Flussdichte werden sichtbar. So erhalten Sie schnell und einfach Einblick in das Magnetisierungsmuster, die Polverteilung und die Flussdichte des Magneten.

Lassen Sie sich mit dem elektronischen Magnetpolprüfer den Südpol oder Nordpol eines Magneten anzeigen. Der Polprüfer zeigt mit einer roten LED den Nordpol und mit einer grünen LED den Südpol an. Er ist für verschiedene magnetische Materialien geeignet.