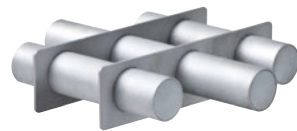
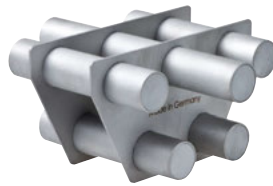


MAGNETISCHE IDEEN

Filterertechnik



Filterstäbe mit hoher
Haftkraft \varnothing 22 mm
und \varnothing 25 mm, 80°C
Einsatztemperatur

Filterstäbe mit hoher
Einsatztemperatur
150°C und \varnothing 40 mm

Magnetfilter passend
für Trichtersysteme

Magnetfilter passend
für Vierkantsysteme

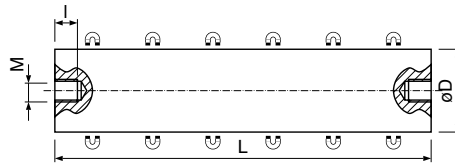
Magnetfilter passend
für Rundsysteme

Wozu Filtersysteme?

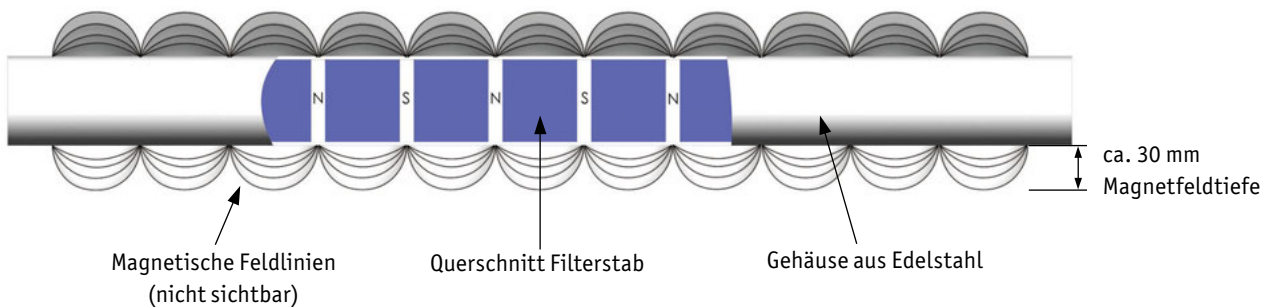
Mit Filtersystemen lassen sich Eisenpartikel und Eisenspäne, die durch Abrieb oder Verunreinigung entstehen, mühelos aus dem Material herausfiltern. Durch die glatte Edelstalhülle können diese Partikel später einfach wieder entfernt werden (Abstreifen oder Druckluft). Die Filter arbeiten zuverlässig und nahezu verschleißfrei. Dadurch verlängert sich die Standzeit der Fertigungsanlage und beugt den Gefahren kostspieliger Wartungs- und Reinigungsarbeiten vor. Als Standardausführung sind unsere Filtersysteme nur in trockener Umgebung einsetzbar z.B. in Holz-, Kunststoff- oder Recyclinganlagen.

Filterstäbe aus Hartferrit (HF)

Filterstäbe \varnothing 40 mm aus Hartferrit, beidseitige Gewindebuchse, Edelstahlgehäuse aus 1.4301

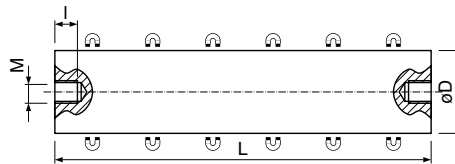


Artikelnummer	D mm	L mm	Gewinde MxL	Temperatur °C
MS040HFA-08rh00	40	100	M8x8	200
MS040HFA-08rh01	40	150	M8x8	200
MS040HFA-08rh02	40	200	M8x8	200
MS040HFA-08rh03	40	250	M8x8	200
MS040HFA-08rh04	40	300	M8x8	200
MS040HFA-08rh05	40	350	M8x8	200
MS040HFA-08rh06	40	400	M8x8	200
MS040HFA-08rh07	40	450	M8x8	200
MS040HFA-08rh08	40	500	M8x8	200
MS040HFA-08rh09	40	550	M8x8	200
MS040HFA-08rh10	40	600	M8x8	200



Filterstäbe aus Neodym-Eisen-Bor (NdFeB)

Filterstäbe \varnothing 22 / 25 mm aus NdFeB, beidseitiges Innengewinde, Edelstahlgehäuse aus 1.4301

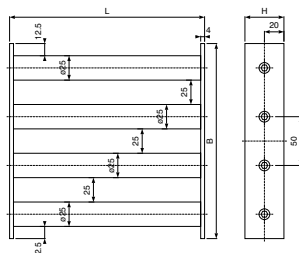


Artikelnummer	D mm	L mm	Gewinde MxL	Temperatur °C
MS022NdA-06rh00	22	100	M6x6	80
MS022NdA-06rh01	22	150	M6x6	80
MS022NdA-06rh02	22	200	M6x6	80
MS022NdA-06rh03	22	250	M6x6	80
MS022NdA-06rh04	22	300	M6x6	80
MS022NdA-06rh05	22	350	M6x6	80
MS022NdA-06rh06	22	400	M6x6	80
MS022NdA-06rh07	22	450	M6x6	80
MS022NdA-06rh08	22	500	M6x6	80
MS022NdA-06rh09	22	550	M6x6	80
MS022NdA-06rh10	22	600	M6x6	80

Artikelnummer	D mm	L mm	Gewinde MxL	Temperatur °C
MS025NdA-06rh00	25	100	M6x6	80
MS025NdA-06rh01	25	150	M6x6	80
MS025NdA-06rh02	25	200	M6x6	80
MS025NdA-06rh03	25	250	M6x6	80
MS025NdA-06rh04	25	300	M6x6	80
MS025NdA-06rh05	25	350	M6x6	80
MS025NdA-06rh06	25	400	M6x6	80
MS025NdA-06rh07	25	450	M6x6	80
MS025NdA-06rh08	25	500	M6x6	80
MS025NdA-06rh09	25	550	M6x6	80
MS025NdA-06rh10	25	600	M6x6	80

Magnetfilter aus Neodym-Eisen-Bor (NdFeB)

Magnetfilter aus NdFeB, quadratisch, Edelstahlgehäuse aus 1.4301



Artikelnummer	L mm	B mm	H mm	Temperatur °C	Anzahl Filterstäbe	Durchmesser Filterstäbe
MS100NdQu00rh00	100	100	40	80	2	25
MS150NdQu00rh00	150	150	40	80	3	25
MS200NdQu00rh00	200	200	40	80	4	25
MS250NdQu00rh00	250	250	40	80	5	25
MS300NdQu00rh00	300	300	40	80	6	25
MS350NdQu00rh00	350	350	40	80	7	25
MS400NdQu00rh01	400	400	40	80	8	25

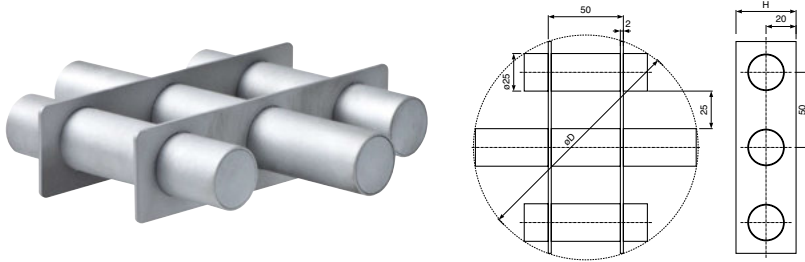
Anwendung:



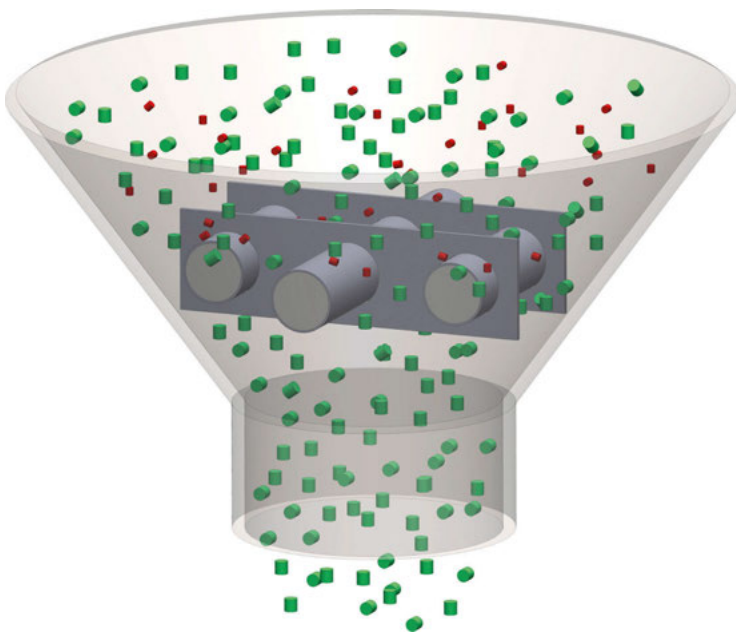
z. B.: Einsatz in einem Trowalisiergerät

Magnetfilter aus Neodym-Eisen-Bor (NdFeB)

Magnetfilter aus NdFeB, Edelstahlgehäuse aus 1.4301, passend für Rohrsysteme



Artikelnummer	D mm	H mm	Temperatur °C	Anzahl Filterstäbe	Durchmesser Filterstäbe
MS100NdSo00rh00	100	40	80	2	25
MS150NdSo00rh00	150	40	80	3	25
MS200NdSo00rh00	200	40	80	4	25
MS250NdSo00rh00	250	40	80	5	25
MS300NdSo00rh00	300	40	80	6	25
MS350NdSo00rh00	350	40	80	7	25
MS400NdSo00rh00	400	40	80	8	25

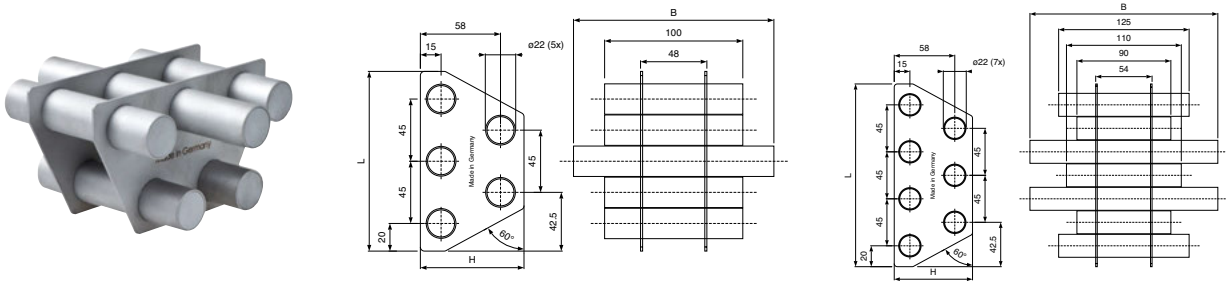


*z. B.: Wirkprinzip in einem
Rohrsystem oder Kunststoffeinlass*



Magnetfilter aus Hartferrit (HF) oder Neodym-Eisen-Bor (NdFeB)

Magnetfilter aus Hartferrit, Trichterform 60°, Edelstahlgehäuse aus 1.4301



MS130HFS00rh00

MS175HFS00rh00

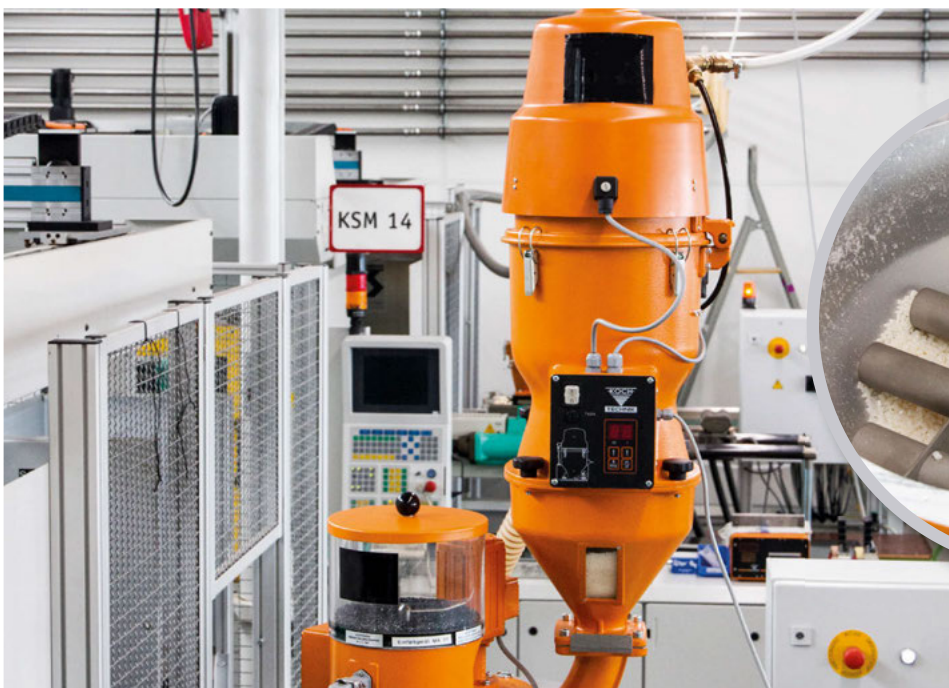
Magnetfilter aus Hartferrit (HF)

Artikelnummer	L mm	B mm	H mm	Temperatur °C	Anzahl Filterstäbe
MS130HFS00rh00	130	145	75	80	5
MS175HFS00rh00	175	180	75	80	7

Magnetfilter aus Neodym-Eisen-Bor (NdFeB)

Artikelnummer	L mm	B mm	H mm	Temperatur °C	Anzahl Filterstäbe
MS130NdSo00rh00	130	145	75	80	5
MS175NdSo00rh00	175	180	75	80	7

Anwendung:

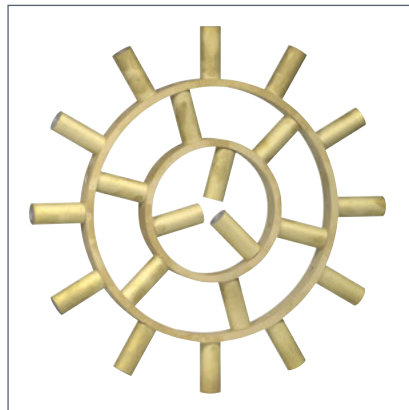


z. B.: Einsatz in einer Spritzguß-Maschine

Neben unserem Standardprogramm, bieten wir Ihnen auch unterschiedlichste Sonderlösungen an, die passend für Ihre Anwendung gefertigt werden. Mit unserem Know-How und eigener Entwicklung können wir individuell auf Ihre Wünsche eingehen. Alle Filtersysteme erhalten Sie aus erster Hand direkt vom Hersteller. Es gibt keine Mindestabnahmemenge.

Folgende Sonderlösungen wurden bereits realisiert:

- » Dicht geschweißte Ausführung für den Einsatz in Flüssigkeiten (z.B. Wasser, Kühlmittel)
- » Andere Befestigungsadaptionen (z. B. Außen-, Innen- und Zollgewinde)
- » Hochwertige Edstahlhülle für den Einsatz in der Lebensmittelproduktion
- » Erhöhung der max. Einsatztemperatur bis 350°C
- » Fertigung individueller Längen bis max. 2000 mm



Stabgreifer



Flachgreifer



Gummiummantelte Magnetsysteme



Dekorationsmagnete



Organisationsmagnete



Filtermagnete



Hafräder



Magnetbeschläge



Rohmagnete



Weitere Standardsysteme



Zubehör



Produkte von Brugger –
universelle Einsatzmöglichkeiten

Automobilbau
 Maschinenbau Werkzeugbau
 Messebau Dekoration
 Ladenbau Möbelherstellung
 Filter- und Separationstechnik
 Beschlagtechnik
 Licht- und Medizintechnik
 Sicherheitstechnik
 Leitsysteme
 Solartechnik
 Stahlbau



Erleben Sie anziehende
Magnet-Vielfalt

www.brugger-magnet.de/produkte/uebersicht

