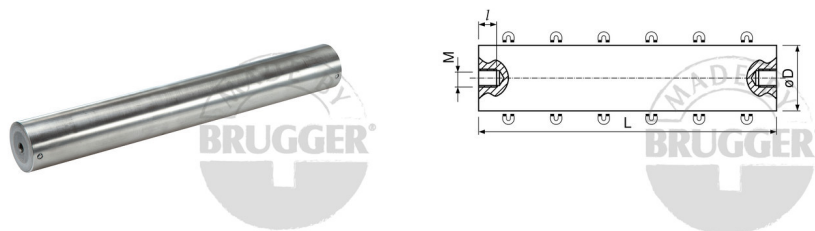


06 | Filterstäbe aus Hartferrit

Filterstäbe ø40mm aus Hartferrit, beidseitige Gewindebuchse, Edelstahlgehäuse aus 1.4301



Artikelnummer	D mm	L mm	Gewinde MxL	Temperatur °C
MS040HFA-08rh00	40	100	M8x8	200
MS040HFA-08rh01	40	150	M8x8	200
MS040HFA-08rh02	40	200	M8x8	200
MS040HFA-08rh03	40	250	M8x8	200
MS040HFA-08rh04	40	300	M8x8	200
MS040HFA-08rh05	40	350	M8x8	200
MS040HFA-08rh06	40	400	M8x8	200
MS040HFA-08rh07	40	450	M8x8	200
MS040HFA-08rh08	40	500	M8x8	200
MS040HFA-08rh09	40	550	M8x8	200
MS040HFA-08rh10	40	600	M8x8	200

06

ANWENDUNG:

Mit Filtersystemen lassen sich Eisenpartikel und Eisenspäne, die durch Abrieb oder Verunreinigung entstehen, mühelos aus dem Material herausfiltern. Durch die glatte Edelstahlhülle können diese Partikel später einfach wieder entfernt werden (Abstreifen oder Druckluft). Die Filter arbeiten zuverlässig und nahezu verschleißfrei. Dadurch verlängert sich die Standzeit der Fertigungsanlage und beugt den Gefahren kostspieliger Wartungs- und Reinigungsarbeiten vor.

PRODUKTHINWEIS:

Als Standardausführung sind die Filtersysteme nur in trockener Umgebung einsetzbar z.B. in Holz-, Kunststoff- oder Recyclinganlagen.

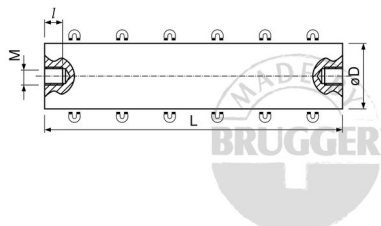
Alternativ zum Standard bieten wir auch individuelle Lösungen an:

- » Dichtgeschweißte Ausführung für den Einsatz in Flüssigkeiten (z.B. Wasser, Kühlmittel)
- » Andere Befestigungsadaptionen sind möglich (z.B. Außen-, Innen- und Zollgewinde) » Hochwertige Edelstahlhülle für den Einsatz in der Lebensmittelproduktion
- » Erhöhung der max. Einsatztemperatur bis 350°C
- » Fertigung individueller, nicht standardisierten Längen bis max. 2000 mm



06 | Filterstäbe aus Neodym-Eisen-Bor (NdFeB)

Filterstäbe ø22mm aus NdFeB, beidseitiges Innengewinde, Edelstahlgehäuse aus 1.4301



Artikelnummer	D mm	L mm	Gewinde MxL	Temperatur °C
MS022NdA-06rh00	22	100	M6x6	80
MS022NdA-06rh01	22	150	M6x6	80
MS022NdA-06rh02	22	200	M6x6	80
MS022NdA-06rh03	22	250	M6x6	80
MS022NdA-06rh04	22	300	M6x6	80
MS022NdA-06rh05	22	350	M6x6	80
MS022NdA-06rh06	22	400	M6x6	80
MS022NdA-06rh07	22	450	M6x6	80
MS022NdA-06rh08	22	500	M6x6	80
MS022NdA-06rh09	22	550	M6x6	80
MS022NdA-06rh10	22	600	M6x6	80

06

ANWENDUNG:

Mit Filtersystemen lassen sich Eisenpartikel und Eisenspäne, die durch Abrieb oder Verunreinigung entstehen, mühelos aus dem Material herausfiltern. Durch die glatte Edelstahlhülle können diese Partikel später einfach wieder entfernt werden (Abstreifen oder Druckluft). Die Filter arbeiten zuverlässig und nahezu verschleißfrei. Dadurch verlängert sich die Standzeit der Fertigungsanlage und beugt den Gefahren kostspieliger Wartungs- und Reinigungsarbeiten vor.

PRODUKTHINWEIS:

Als Standardausführung sind die Filtersysteme nur in trockener Umgebung einsetzbar z.B. in Holz-, Kunststoff- oder Recyclinganlagen.

Keine Lagerware, Fertigung auftragsbezogen

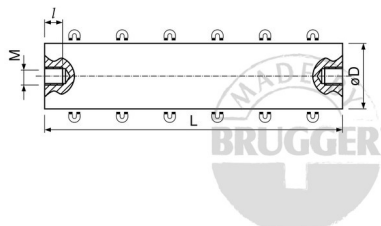
Alternativ zum Standard bieten wir auch individuelle Lösungen an:

- » Dichtgeschweißte Ausführung für den Einsatz in Flüssigkeiten (z.B. Wasser, Kühlmittel)
- » Andere Befestigungsadaptionen sind möglich (z.B. Außen-, Innen- und Zollgewinde)
- » Hochwertige Edelstahlhülle für den Einsatz in der Lebensmittelproduktion
- » Erhöhung der max. Einsatztemperatur bis 350°C
- » Fertigung individueller, nicht standardisierten Längen bis max. 2000 mm



06 | Filterstäbe aus Neodym-Eisen-Bor (NdFeB)

Filterstäbe ø25mm aus NdFeB, beidseitiges Innengewinde, Edelstahlgehäuse aus 1.4301



Artikelnummer	D mm	L mm	Gewinde MxL	Temperatur °C
MS025NdA-06rh00	25	100	M6x6	80
MS025NdA-06rh01	25	150	M6x6	80
MS025NdA-06rh02	25	200	M6x6	80
MS025NdA-06rh03	25	250	M6x6	80
MS025NdA-06rh04	25	300	M6x6	80
MS025NdA-06rh05	25	350	M6x6	80
MS025NdA-06rh06	25	400	M6x6	80
MS025NdA-06rh07	25	450	M6x6	80
MS025NdA-06rh08	25	500	M6x6	80
MS025NdA-06rh09	25	550	M6x6	80
MS025NdA-06rh10	25	600	M6x6	80

ANWENDUNG:

Mit Filtersystemen lassen sich Eisenpartikel und Eisenspäne, die durch Abrieb oder Verunreinigung entstehen, mühelos aus dem Material herausfiltern. Durch die glatte Edelstahlhülle können diese Partikel später einfach wieder entfernt werden (Abstreifen oder Druckluft). Die Filter arbeiten zuverlässig und nahezu verschleißfrei. Dadurch verlängert sich die Standzeit der Fertigungsanlage und beugt den Gefahren kostspieliger Wartungs- und Reinigungsarbeiten vor.

PRODUKTHINWEIS:

Als Standardausführung sind die Filtersysteme nur in trockener Umgebung einsetzbar z.B. in Holz-, Kunststoff- oder Recyclinganlagen.

Keine Lagerware, Fertigung auftragsbezogen

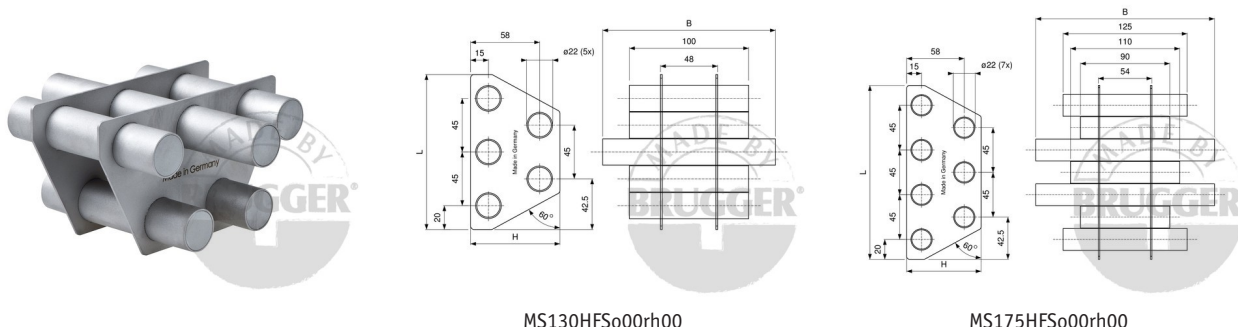
Alternativ zum Standard bieten wir auch individuelle Lösungen an:

- » Dichtgeschweißte Ausführung für den Einsatz in Flüssigkeiten (z.B. Wasser, Kühlmittel)
- » Andere Befestigungsadaptionen sind möglich (z.B. Außen-, Innen- und Zollgewinde)
- » Hochwertige Edelstahlhülle für den Einsatz in der Lebensmittelproduktion
- » Erhöhung der max. Einsatztemperatur bis 350°C
- » Fertigung individueller, nicht standardisierten Längen bis max. 2000 mm



06 | Magnetfilter aus Hartferrit

Magnetfilter aus Hartferrit, Trichterform 60°, Edelstahlgehäuse aus 1.4301



Artikelnummer	L mm	B mm	H mm	Temperatur °C	Anzahl Filterstäbe
MS130HFS00rh00	130	145	75	80	5
MS175HFS00rh00	175	180	75	80	7

ANWENDUNG:
 Mit Filtersystemen lassen sich Eisenpartikel und Eisenspäne, die durch Abrieb oder Verunreinigung entstehen, mühelos aus dem Material herausfiltern. Die Filter arbeiten zuverlässig und nahezu verschleißfrei. Dadurch verlängert sich die Standzeit der Fertigungsanlage und beugt den Gefahren kostspieliger Wartungs- und Reinigungsarbeiten vor.

PRODUKTHINWEIS:
 Als Standardausführung sind die Filtersysteme nur in trockener Umgebung einsetzbar z.B. in Holz-, Kunststoff- oder Recyclinganlagen.

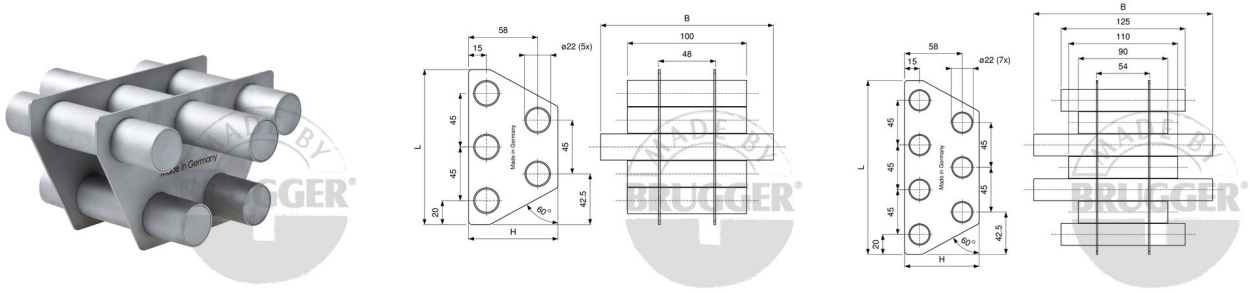
Keine Lagerware, Fertigung auftragsbezogen

- Alternativ zum Standard bieten wir auch individuelle Lösungen an:**
- » dichtgeschweißte Ausführung für den Einsatz in Flüssigkeiten (z.B. Wasser, Kühlmittel)
 - » hochwertige Edelstahlhülle für den Einsatz in der Lebensmittelproduktion
 - » Erhöhung der max. Einsatztemperatur bis 350°C möglich
 - » Fertigung individueller, nicht standardisierten Größen



06 | Magnetfilter aus Neodym-Eisen-Bor (NdFeB)

Magnetfilter aus NdFeB, Trichterform 60°, Edelstahlgehäuse aus 1.4301



MS130NdSo00rh00

MS175NdSo00rh00

Artikelnummer	L mm	B mm	H mm	Temperatur °C	Anzahl Filterstäbe
MS130NdSo00rh00	130	145	75	80	5
MS175NdSo00rh00	175	180	75	80	7

ANWENDUNG:

Mit Filtersystemen lassen sich Eisenpartikel und Eisenspäne, die durch Abrieb oder Verunreinigung entstehen, mühelos aus dem Material herausfiltern. Die Filter arbeiten zuverlässig und nahezu verschleißfrei. Dadurch verlängert sich die Standzeit der Fertigungsanlage und beugt den Gefahren kostspieliger Wartungs- und Reinigungsarbeiten vor.

PRODUKTHINWEIS:

Als Standardausführung sind die Filtersysteme nur in trockener Umgebung einsetzbar z.B. in Holz-, Kunststoff- oder Recyclinganlagen.

Keine Lagerware, Fertigung auftragsbezogen

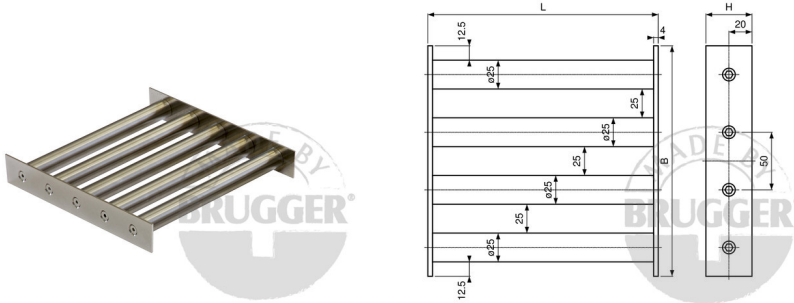
Alternativ zum Standard bieten wir auch individuelle Lösungen an:

- » dichtgeschweißte Ausführung für den Einsatz in Flüssigkeiten (z.B. Wasser, Kühlmittel)
- » hochwertige Edelstahlhülle für den Einsatz in der Lebensmittelproduktion
- » Erhöhung der max. Einsatztemperatur bis 350°C möglich
- » Fertigung individueller, nicht standardisierter Größen



06 | Magnetfilter aus Neodym-Eisen-Bor (NdFeB)

Magnetfilter aus NdFeB, quadratisch, Edelstahlgehäuse aus 1.4301



Artikelnummer	L mm	B mm	H mm	Temperatur °C	Anzahl Filterstäbe	Durchmesser Filterstäbe
MS100NdQu00rh00	100	100	40	80	2	25
MS150NdQu00rh00	150	150	40	80	3	25
MS200NdQu00rh00	200	200	40	80	4	25
MS250NdQu00rh00	250	250	40	80	5	25
MS300NdQu00rh00	300	300	40	80	6	25
MS350NdQu00rh00	350	350	40	80	7	25
MS400NdQu00rh01	400	400	40	80	8	25

ANWENDUNG:

Mit Filtersystemen lassen sich Eisenpartikel und Eisenspäne, die durch Abrieb oder Verunreinigung entstehen, mühelos aus dem Material herausfiltern. Die Filter arbeiten zuverlässig und nahezu verschleißfrei. Dadurch verlängert sich die Standzeit der Fertigungsanlage und beugt den Gefahren kostspieliger Wartungs- und Reinigungsarbeiten vor.

PRODUKTHINWEIS:

Als Standardausführung sind die Filtersysteme nur in trockener Umgebung einsetzbar z.B. in Holz-, Kunststoff- oder Recyclinganlagen.

Keine Lagerware, Fertigung auftragsbezogen

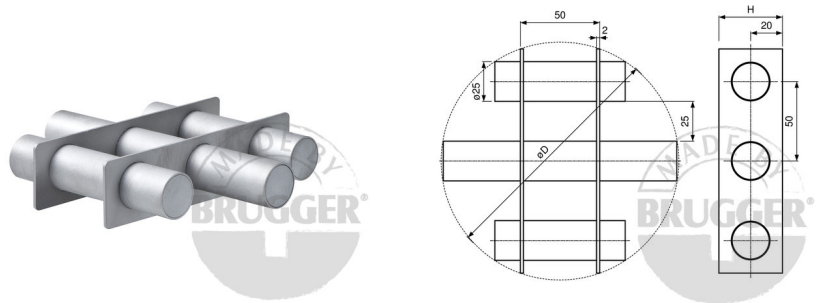
Alternativ zum Standard bieten wir auch individuelle Lösungen an:

- » dichtgeschweißte Ausführung für den Einsatz in Flüssigkeiten (z.B. Wasser, Kühlmittel)
- » hochwertige Edelstahlhülle für den Einsatz in der Lebensmittelproduktion
- » Erhöhung der max. Einsatztemperatur bis 350°C möglich
- » Fertigung individueller, nicht standardisierten Größen



06 | Magnetfilter aus Neodym-Eisen-Bor (NdFeB)

Magnetfilter aus NdFeB, Edelstahlgehäuse aus 1.4301, passend für Rohrsysteme



Artikelnummer	D mm	H mm	Temperatur °C	Anzahl Filterstäbe	Durchmesser Filterstäbe
MS100NdSo00rh00	100	40	80	2	25
MS150NdSo00rh00	150	40	80	3	25
MS200NdSo00rh00	200	40	80	4	25
MS250NdSo00rh00	250	40	80	5	25
MS300NdSo00rh00	300	40	80	6	25
MS350NdSo00rh00	350	40	80	7	25
MS400NdSo00rh00	400	40	80	8	25

ANWENDUNG:

Mit Filtersystemen lassen sich Eisenpartikel und Eisenspäne, die durch Abrieb oder Verunreinigung entstehen, mühelos aus dem Material herausfiltern. Die Filter arbeiten zuverlässig und nahezu verschleißfrei. Dadurch verlängert sich die Standzeit der Fertigungsanlage und beugt den Gefahren kostspieliger Wartungs- und Reinigungsarbeiten vor.

PRODUKTHINWEIS:

Als Standardausführung sind die Filtersysteme nur in trockener Umgebung einsetzbar z.B. in Holz-,

Kunststoff- oder Recyclinganlagen. Keine Lagerware, Fertigung auftragsbezogen

Alternativ zum Standard bieten wir auch individuelle Lösungen an:

- » dichtgeschweißte Ausführung für den Einsatz in Flüssigkeiten (z.B. Wasser, Kühlmittel)
- » hochwertige Edelstahlhülle für den Einsatz in der Lebensmittelproduktion
- » Erhöhung der max. Einsatztemperatur bis 350°C möglich
- » Fertigung individueller, nicht standardisierten Größen

