

14 | Liste des articles supprimés

Balai magnétique



Numéro de référence	H mm	B mm	Poids g	Aimant
MS600HFG00rh00	1000	830	7100	ferrite dure

ANNOTATION:

Ce article ont été sortis de notre programme standard en Juin 2020.

Vous pouvez obtenir des informations sur le niveau de stock, via notre service commercial.

INFORMATIONS PRODUIT:

Balai magnétique pour un nettoyage rapide et simple des particules métalliques.

- » Construction robuste en acier inox
- » Démontable pour un nettoyage rapide
- » Pneus caoutchouc pleins et stables
- » La surface d'attraction (cylindre de filtre Dia 40x600 mm) entre en rotation quand les roues tournent, ce qui améliore la capacité de ramassage



14 | Liste des articles supprimés

Barres magnétique en ferrite dure, boîtier en métal, galvanisé



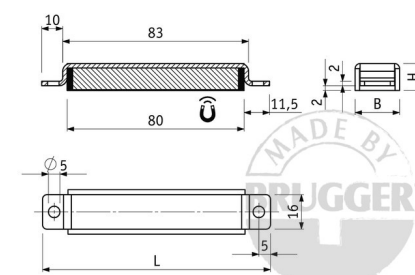
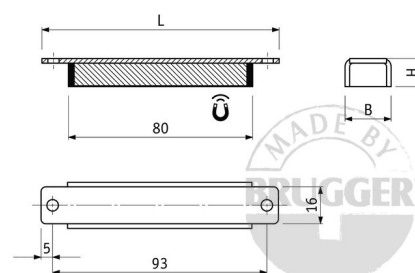
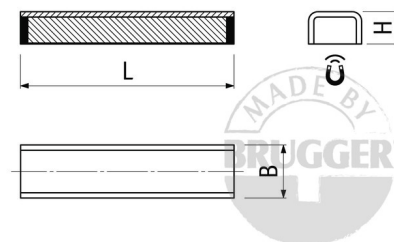
ML-TypA



ML-TypB



ML-TypD



Numéro de référence	L mm	B mm	H mm	Force portante* N	Poids g	Température °C
ML-TypA	80	20	12	110	97	200
ML-TypB	103	20	12	110	101	200
ML-TypD	103	20	12	110	105	200

ANNOTATION:

Ces articles ont été sortis de notre programme standard en Juin 2020.

Vous pouvez obtenir des informations sur le niveau de stock, via notre service commercial.



* Les forces d'adhérence ont été définies en cas de température ambiante sur la plaque polie en acier (S235JR selon DIN 10 025) d'une épaisseur de 10 mm lors du retrait vertical de l'aimant (1kg~10N). Une différence maximale de -10% par rapport à la valeur indiquée est possible dans des cas exceptionnels. La valeur est dépassée en général. Le type d'application (situation de montage, température, contrepartie etc.) peuvent influencer les forces énormément. Les valeurs indiquées servent comme orientation. Veuillez svp consulter nos spécialistes.